



**МИНИСТЕРСТВО ПО УПРАВЛЕНИЮ
ИМУЩЕСТВОМ И ГРАДОСТРОИТЕЛЬНОЙ
ДЕЯТЕЛЬНОСТИ ПЕРМСКОГО КРАЯ**

П Р И К А З

06.02.2024

№ 31-02-1-4-370

┌ Об установлении публичного
сервитута в целях эксплуатации
объектов электросетевого
хозяйства регионального значения

В соответствии со статьей 23, главой V.7 Земельного кодекса Российской Федерации, статьей 3.6 Федерального закона от 25 октября 2001 г. № 137-ФЗ «О введении в действие Земельного кодекса Российской Федерации», пунктом 7 части 1 статьи 3 Закона Пермского края от 01 июля 2009 г. № 463-ПК «О полномочиях органов государственной власти Пермского края в сфере земельных отношений», постановлением Правительства Пермского края от 27 октября 2009 г. № 780-п «Об утверждении Схемы территориального планирования Пермского края», пунктом 3.43⁷ Положения о Министерстве по управлению имуществом и градостроительной деятельности Пермского края, утвержденного постановлением Правительства Пермского края от 15 декабря 2006 г. № 88-п, постановлением Правительства Пермского края от 04 августа 2021 г. № 542-п «О внесении изменений в Положение о Министерстве по управлению имуществом и градостроительной деятельности Пермского края, утвержденное постановлением Правительства Пермского края от 15 декабря 2006 г. № 88-п», приказом Министерства по управлению имуществом и градостроительной деятельности Пермского края от 02 июня 2022 г. № 31-02-1-4-998 «О делегировании права подписи», на основании ходатайства об установлении публичного сервитута уполномоченного представителя публичного акционерного общества «Россети Урал» (далее – ПАО «Россети Урал» (ОГРН 1056604000970, ИНН 6671163413)) от 14 декабря 2023 г. № б/н (вх. № ГУ31-02-1-25-16 от 10 января 2024 г.)

ПРИКАЗЫВАЮ:

1. Установить на 49 (сорок девять) лет в целях эксплуатации объектов электросетевого хозяйства регионального значения ПС 110/10кВ Дикая Гарь, ВЛ-110 кВ Химкомплекс-Клин с отпайкой на ПС Дикая Гарь с совместным подвесом ВЛ-110 кВ Химкомплекс-Малиновская и ВЛ 110 кВ отпайка на ПС Клин от ВЛ 110 кВ Химкомплекс-Малиновская, входящих в состав



электросетевого комплекса «Малиновская» с кадастровым номером 59:32:0000000:10588 (номер и дата государственной регистрации права № 59-59-14/028/2008-226 от 24 июля 2008 г.), публичный сервитут в отношении земельных участков и земель согласно приложению № 1 (далее – Земельные участки, Земли).

2. Утвердить границы публичного сервитута в соответствии с прилагаемым описанием местоположения границ на кадастровом плане территории согласно приложению № 2.

3. Плата за публичный сервитут не устанавливается.

4. Срок, в течение которого использование Земельных участков (их частей), Земли в соответствии с их разрешенным использованием будет невозможно или существенно затруднено, в связи с осуществлением публичного сервитута (при наличии таких обстоятельств): ежегодно с 1 января по 31 декабря (в период плановых (ремонтных) работ).

5. Порядок установления зон с особыми условиями использования территорий и содержание ограничений прав на земельные участки определен Правилами установления охранных зон объектов электросетевого хозяйства и особых условий использования земельных участков, расположенных в границах таких зон, утвержденными Постановлением Правительства Российской Федерации от 24 февраля 2009 г. № 160.

6. ПАО «Россети Урал» привести Земельные участки (их части), Земли в состояние, пригодное для использования в соответствии с видом разрешенного использования, снести инженерное сооружение, размещенное на основании публичного сервитута, в сроки, предусмотренные пунктом 8 статьи 39.50 Земельного кодекса Российской Федерации.

7. Отделу распоряжения земельными участками управления земельных отношений Министерства по управлению имуществом и градостроительной деятельности Пермского края (далее – Министерство) в течение пяти рабочих дней со дня принятия настоящего приказа:

7.1. разместить настоящий приказ на официальном сайте Министерства <https://migd.permkrai.ru/>;

7.2. направить копию настоящего приказа в орган регистрации прав;

7.3. направить копию настоящего приказа в ПАО «Россети Урал», а также сведения о лицах, являющихся правообладателями Земельных участков, сведения о лицах, подавших заявления об учете их прав (обременений прав) на земельные участки, способах связи с ними, копии документов, подтверждающих права указанных лиц на земельные участки.

8. Контроль за исполнением приказа оставляю за собой.

Заместитель министра



К.М. Хайруллина



Перечень земельных участков (земель),
в отношении которых устанавливается публичный сервитут

№ п.п.	Кадастровый номер земельного участка, адрес или иное описание местоположения таких земельных участков
1	59:01:0000000:47766 (Пермский край, г. Пермь, Индустриальный р-н, на земельном участке расположена ВЛ 110 кВ ТЭЦ-9-Устиново)
2	59:01:0000000:75214 (Пермский край, г. Пермь, Индустриальный р-н, на земельном участке расположена ВЛ - 110 кВ Химкомплекс - Комплекс №1,2)
3	59:01:0000000:90615 (Российская Федерация, Пермский край, Пермский городской округ, г. Пермь, Индустриальный район, ул. Промышленная)
4	59:01:4716054:1035 (Пермский край, г. Пермь, Индустриальный район, ул. Промышленная)
5	59:01:4716054:16 (Пермский край, г. Пермь, р-н Индустриальный)
6	59:01:4716054:35 (край Пермский, г. Пермь, р-н Индустриальный, ул. Промышленная, 98 б)
7	59:01:4716054:597 (Пермский край, г. Пермь, Индустриальный район, на земельном участке расположен ВЛ-110кВ Химкомплекс - Этилен №1, ВЛ - 110 кВ Химкомплекс - Устиново (с 1 по 7 опоры))
8	59:01:4716054:6 (Пермский край, г. Пермь, р-н Индустриальный)
9	59:01:4716054:602 (Пермский край, р-н Пермский, на земельном участке расположена ВЛ-110 кВ Химкомплекс-Клин с отпайкой на ПС Дикая Гарь с совместным подвесом ВЛ-110 кВ Химкомплекс-Малиновская и ВЛ 110 кВ отпайка на ПС Клин от ВЛ 110 кВ Химкомплекс-Малиновская)
10	59:01:4716054:789 (Пермский край, г. Пермь, Индустриальный район, на земельном участке расположена ВЛ 110 кВ Химкомплекс-Клин, с отпайкой на ПС Дикая Гарь с совместным подвесом ВЛ 110 кВ Химкомплекс –Малиновская и ВЛ 110 кВ отпайка на ПС Клин от ВЛ 110 кВ Химкомплекс -Малиновская)
11	59:32:0000000:11324 (Пермский край, Пермский район, на земельном участке расположена ВЛ-110 кВ Химкомплекс-Малиновская с совместным подвесом ВЛ-110 кВ ТЭЦ-9-Малиновская)
12	59:32:0000000:11328 (Пермский край, Пермский район, на земельном участке расположена ВЛ-110 кВ Химкомплекс-Клин с отпайкой на ПС Дикая Гарь с совместным подвесом ВЛ-110 кВ Химкомплекс-Малиновская и ВЛ 110 кВ отпайка на ПС Клин от ВЛ 110 кВ Химкомплекс-Малиновская)
13	59:32:0000000:12997 (Пермский край, Пермский район, Гамовское с/п, с. Гамово, ул. 50 лет Октября, гараж №12)
14	59:32:0000000:13261 (Пермский край, Пермский район, Гамовское с/п, с. Гамово, гараж 6)
15	59:32:0000000:13262 (Пермский край, Пермский район, Гамовское с/п, с. Гамово, гараж 10)
16	59:32:0000000:14682 (Пермский край, Пермский район, сад Виктория)



17	59:32:0000000:15016 (Пермский край, м.р-н Пермский, с.п. Гамовское, с. Гамово, ул. 50 лет Октября)
18	59:32:0000000:15279 (Пермский край, Пермский муниципальный район, с/пос. Култаевское)
19	59:32:0000000:15375 (Российская Федерация, Пермский край, м.р-н Пермский, с.п. Гамовское, с. Гамово)
20	59:32:0000000:320 (край Пермский, р-н Пермский, с/пос. Култаевское)
21	59:32:0000000:84 (Пермский край, Пермский район, Култаевское с/п, а\д "Кичаново - Полюдово-Дикая Гарь - войсковая часть 54090")
22	59:32:0000000:8467 (Пермский край, Пермский район, на земельном участке расположена ВЛ-110 кВ Химкомплекс-Клин с отпайкой на ПС Дикая Гарь с совместным подвесом ВЛ-110 кВ Химкомплекс-Малиновская и ВЛ 110 кВ отпайка на ПС Клин от ВЛ 110 кВ Химкомплекс-Малиновская)
23	59:32:0000000:8502 (Пермский край, Пермский район, на земельном участке расположена ВЛ-110 кВ Химкомплекс-Малиновская с совместным подвесом ВЛ 110 кВ ТЭЦ-9 - Малиновская)
24	59:32:0000000:8506 (Пермский край, Пермский муниципальный район, Гамовское сельское поселение, с. Гамово, ВЛ-110 кВ Химкомплекс-Клин с отпайкой на ПС Дикая Гарь с совместным подвесом ВЛ-110 кВ Химкомплекс-Малиновская и ВЛ 110 кВ отпайка на ПС Клин от ВЛ 110 кВ Химкомплекс-Малиновская)
25	59:32:0000000:9215 (Пермский край, Пермский муниципальный район, Култаевское сельское поселение, д.Дикая Гарь, ВЛ-110 кВ Химкомплекс-Клин с отпайкой на ПС Дикая Гарь с совместным подвесом ВЛ-110 кВ Химкомплекс-Малиновская и ВЛ 110 кВ отпайка на ПС Клин от ВЛ 110 кВ Химкомплекс-Малиновская)
26	59:32:0000000:9216 (Пермский край, Пермский район, на земельном участке расположена ВЛ-110 кВ Химкомплекс-Малиновская с совместным подвесом ВЛ-110 кВ ТЭЦ-9-Малиновская)
27	59:32:0000000:9218 (Пермский край, Пермский район, на земельном участке расположена ВЛ-110 кВ Химкомплекс-Клин с отпайкой на ПС Дикая Гарь с совместным подвесом ВЛ-110 кВ Химкомплекс-Малиновская и ВЛ 110 кВ отпайка на ПС Клин от ВЛ 110 кВ Химкомплекс-Малиновская)
28	59:32:0000000:9239 (Пермский край, Пермский район, Гамовское с/п, д.Заречная)
29	59:32:0250001:1041 (Пермский край, Пермский район, Гамовское с/п, с. Гамово, с/т Виктория, Участок 126)
30	59:32:0250001:1198 (Пермский край, Пермский район, с. Гамово, снт "Виктория", уч. 132)
31	59:32:0250001:1199 (Пермский край, Пермский район, с.п. Гамовское, с. Гамово, снт "Виктория", уч. 131)
32	59:32:0250001:1202 (Пермский край, Пермский район, Гамовское с/п, с. Гамово)
33	59:32:0250001:1220 (Российская Федерация, край Пермский, м.о. Пермский, с. Гамово, сад Виктория, зу 130)
34	59:32:0250001:245 (край Пермский, р-н Пермский, с/п Гамовское, с. Гамово, с/т Виктория, участок 15)
35	59:32:0250001:248 (край Пермский, р-н Пермский, с/пос. Гамовское, с. Гамово, с/т Виктория, участок 18)
36	59:32:0250001:249 (край Пермский, р-н Пермский, с/п Гамовское, с. Гамово, с/т Виктория, участок №41)
37	59:32:0250001:305 (край Пермский, р-н Пермский, с/п Гамовское, с. Гамово, с/т Виктория, Участок 125)
38	59:32:0250001:375 (Пермский край, Пермский р-н, Гамовское с/п, с. Гамово, с/т Виктория, участок 129)
39	59:32:0250001:501 (край Пермский, р-н Пермский, с/пос. Гамовское, с. Гамово, с/т



	Виктория, Участок 16)
40	59:32:0250001:509 (Пермский край, Пермский район, Гамовское с/пос., с. Гамово, с/т Виктория, уч. №114)
41	59:32:0250001:515 (Российская Федерация, Пермский Край, м.р-н Пермский, с.п. Гамовское, с. Гамово, Виктория сад, уч. №133.)
42	59:32:0250001:518 (Пермский край, р-н Пермский, с/п Гамовское, с. Гамово, с/т Виктория, участок 192)
43	59:32:0250001:521 (край Пермский, р-н Пермский, с/п Гамовское, с. Гамово, с/т Виктория, Участок 1)
44	59:32:0250001:533 (Российская Федерация, Пермский край, м.р-н Пермский, с.п. Гамовское, с Гамово, сад Виктория, з/у 40)
45	59:32:0250001:534 (Пермский край, Пермский район, Гамовское с/п, с. Гамово, с/т Виктория, участок № 117)
46	59:32:0250001:542 (Российская Федерация, Пермский край, м.р-н Пермский, с.п. Гамовское, с Гамово, сад Виктория, з/у 192)
47	59:32:0250001:543 (Пермский край, Пермский район, с/п Гамовское, с. Гамово, с/т "Виктория", уч. 127)
48	59:32:0250001:545 (Российская Федерация, Пермский край, м.р-н Пермский, с/п Гамовское, г. Гамово, сад Виктория, уч.№198)
49	59:32:0250001:560 (Российская Федерация, край Пермский, м.о. Пермский, с Гамово, сад Виктория, зу 124)
50	59:32:0250001:561 (Пермский край, Пермский р-н, Гамовское с/п, с. Гамово, с/т Виктория, Участок №110)
51	59:32:0250001:567 (Российская Федерация, край Пермский, м.о. Пермский, с Гамово, сад Виктория, зу 4)
52	59:32:0250001:580 (Российская Федерация, край Пермский, м.о. Пермский, с Гамово, сад Виктория, зу 39)
53	59:32:0250001:581 (Российская Федерация, край Пермский, м.о. Пермский, с Гамово, сад Виктория, зу 111)
53	59:32:0250001:588 (Пермский край, Пермский район, Гамовское с/п, с. Гамово, снт "Виктория", уч. 134)
54	59:32:0250001:604 (Пермский край, Пермский район, с/п Гамовское, с. Гамово, с/т Виктория, Участок 37)
55	59:32:0250001:605 (Пермский край, Пермский район, Гамовское с/п, с. Гамово, снт. Виктория, участок 116)
56	59:32:0250001:606 (Российская Федерация, Пермский край, м.р-н Пермский, с.п. Гамовское, с Гамово, сад Виктория, з/у 113)
57	59:32:0250001:612 (Российская Федерация, Пермский край, Пермский муниципальный район, Гамовское сельское поселение, с. Гамово, снт "Виктория", уч. 128)
58	59:32:0250001:615 (Пермский край, Пермский р-н с/п Гамовское, с. Гамово, снт "Виктория", уч. 194)
59	59:32:0250001:619 (Российская Федерация, край Пермский, м.о. Пермский, с Гамово, сад Виктория, зу 3)
60	59:32:0250001:624 (Российская Федерация, край Пермский, м.о. Пермский, с Гамово, сад Виктория, зу 196)
61	59:32:0250001:631 (Российская Федерация, край Пермский, м.о. Пермский, с Гамово, сад Виктория, зу 14)
62	59:32:0250001:648 (край Пермский, р-н Пермский, с/п Гамовское, с. Гамово, с/т "Виктория", Участок №112)
63	59:32:0250001:675 (край Пермский, р-н Пермский, с/п Гамовское, с. Гамово, с/т Виктория, Участок 1а)



64	59:32:0250001:676 (Пермский край, Пермский район, с/п Гамовское, с. Гамово, с/т Виктория, Участок 38)
65	59:32:0250001:957 (Пермский край, р-н Пермский, Гамовское с/п, с. Гамово, снт "Виктория", уч. 17)
66	59:32:0250002:111 (край Пермский, р-н Пермский, с/п Гамовское, с. Гамово, гараж №4)
67	59:32:0250002:14 (край Пермский, р-н Пермский, с/п Гамовское, с. Гамово, гараж № 142а)
68	59:32:0250002:142 (край Пермский, р-н Пермский, с/п Гамовское, с. Гамово, гараж 142)
69	59:32:0250002:144 (Российская Федерация, Пермский край, м.р-н Пермский, с.п. Гамовское, с. Гамово, ул. 50 лет Октября, з/у 4а/1)
70	59:32:0250002:16 (Пермский край, Пермский р-н, с/п Гамовское, с. Гамово, гараж 8)
71	59:32:0250002:3 (Российская Федерация, Пермский край, м.р-н Пермский, с.п. Гамовское, с. Гамово, ул. Центральная, з/у 27а)
72	59:32:0250002:3759 (Российская Федерация, Пермский край, м.р-н Пермский, с.п. Гамовское, с. Гамово, ул. 50 лет Октября, з/у 4)
73	59:32:0250002:3761 (Российская Федерация, Пермский край, м.р-н Пермский, с.п. Гамовское, с. Гамово, ул. 50 лет Октября, з/у 3)
74	59:32:0250002:3762 (Российская Федерация, Пермский край, м.р-н Пермский, с.п. Гамовское, с. Гамово, ул. 50 лет Октября, з/у 1)
75	59:32:0250002:3773 (Российская Федерация, Пермский край, м.р-н Пермский, с.п. Гамовское, с. Гамово, ул. 50 лет Октября, з/у 4а/3)
76	59:32:0250002:3817 (Пермский край, Пермский район, Гамовское с/п, с. Гамово, ул. Восточная, 10)
77	59:32:0250002:3827 (Пермский край, р-н Пермский, с/п Гамовское, с. Гамово, с/т Виктория, участок 193)
78	59:32:0250002:3897 (Пермский край, р-н Пермский, с. Гамово, ул Садовая, 1)
79	59:32:0250002:3899 (Пермский край, р-н Пермский, с/п Гамовское, с. Гамово, позиция 103)
80	59:32:0250002:3953 (Российская Федерация, Пермский край, м.р-н Пермский, с.п. Гамовское, с. Гамово, ул. Садовая, з/у 7)
81	59:32:0250002:3960 (край Пермский, р-н Пермский, с/пос. Гамовское, с. Гамово, ул. Садовая, дом 3)
82	59:32:0250002:3994 (Пермский край, Пермский район, с/п Гамовское, с. Гамово)
83	59:32:0250002:4016 (Пермский край, Пермский р-н, Гамовское с/п, с. Гамово, ул. Восточная, 8)
84	59:32:0250002:4028 (Пермский край, р-н Пермский, с/п Гамовское, с. Гамово, ул. Садовая, дом 2, квартира 1)
85	59:32:0250002:4060 (Российская Федерация, Пермский край, м.р-н Пермский, с.п. Гамовское, с. Гамово, ул. 50 лет Октября, з/у 1а)
86	59:32:0250002:4076 (Российская Федерация, Пермский край, м.р-н Пермский, с.п. Гамовское, с. Гамово, ул. 50 лет Октября, з/у 4а)
87	59:32:0250002:4451 (Пермский край, Пермский район, Гамовское с/пос, с. Гамово, гараж 7)
88	59:32:0250002:669 (край Пермский, р-н Пермский, с/п Гамовское, с. Гамово, гараж №145)
89	59:32:0250002:6699 (Пермский край, р-н Пермский, Гамовское с/п, с. Гамово, ул. Садовая, д. 5)
90	59:32:0250002:6700 (Пермский край, р-н Пермский, Гамовское с/п, с. Гамово, ул. Садовая, д. 5а)
91	59:32:0250002:6999 (Российская Федерация, Пермский край, м.р-н Пермский, с.п.

	Гамовское, с. Гамово, ул. 50 лет Октября, з/у 4а/2)
92	59:32:0250002:7520 (Российская Федерация, Пермский край, м.р-н Пермский, с.п. Гамовское, с. Гамово, ул. 50 лет Октября, з/у 3а)
93	59:32:0250002:7723 (Пермский край, Пермский район, Гамовское с/п, с. Гамово, ул. Садовая, д. 2, кв. 2)
94	59:32:0250002:8079 (Пермский край, Пермский район, Гамовское с/п, с.Гамово, гараж №1.)
95	59:32:0250002:8083 (Пермский край, Пермский муниципальный район, Гамовское сельское поселение, с. Гамово, гараж № 144)
96	59:32:0250002:8086 (Пермский край, Пермский район, Гамовское с/п, с. Гамово, гараж №14)
97	59:32:0250002:8115 (Пермский край, р-н Пермский, с/п Гамовское, с. Гамово, ул. Восточная)
98	59:32:0250002:8116 (Пермский край, Пермский р-н, с/п. Гамовское, с. Гамово, ул. Садовая)
99	59:32:0250002:8118 (Пермский край, Пермский район, с. Гамово)
100	59:32:0250002:8174 (Российская Федерация, Пермский край, м.р-н Пермский, с.п. Гамовское, с. Гамово, ул. 50 лет Октября, з/у 5а)
101	59:32:0250002:8634 (Российская Федерация, Пермский край, м.р-н Пермский, с.п. Гамовское, с. Гамово)
102	59:32:0250002:8645 (Российская Федерация, Пермский край, м.р-н Пермский, с.п. Гамовское, с. Гамово)
103	59:32:0250002:8651 (Российская Федерация, Пермский край, Пермский район, Гамовское с/п, с. Гамово, ул. Восточная, з/у 15)
104	59:32:0730001:168 (Пермский край, Пермский муниципальный район, Култаевское сельское поселение, д. Дикая Гарь, ПС 110/10 кВ "Дикая Гарь)
105	59:32:0730001:2 (край Пермский, р-н Пермский, с/п Култаевское, д. Дикая Гарь)
106	59:32:0730001:27 (край Пермский, р-н Пермский, с/пос Култаевское, д. Дикая Гарь, ул. Запрудная, дом 6)
107	59:32:0730001:299 (Пермский край, Пермский район, Култаевское с/п, д. Дикая Гарь, ул. Запрудная)
108	59:32:0730001:301 (Пермский край, Пермский район, д. Дикая Гарь, ул. Запрудная)
109	59:32:0730001:302 (Пермский край, Пермский район, д. Дикая Гарь, ул. Запрудная)
110	59:32:0730001:303 (Пермский край, Пермский район, д. Дикая Гарь, ул. Запрудная)
111	59:32:0730001:70 (край Пермский, р-н Пермский, с/п Култаевское, д. Дикая Гарь)
112	59:32:0730001:71 (Пермский край, Пермский район, Култаевское с/п, д. Дикая Гарь, ул. Запрудная, дом 2 б)
113	59:32:0730001:72 (край Пермский, р-н Пермский, с/п Култаевское, д. Дикая Гарь)
114	59:32:0730001:73 (Пермский край, р-н Пермский, д. Дикая Гарь, ул. Запрудная, д. 2г)
115	59:32:0730001:74 (край Пермский, р-н Пермский, с/п Култаевское, д. Дикая Гарь)
116	59:32:0730001:75 (край Пермский, р-н Пермский, с/п Култаевское, д. Дикая Гарь)
117	59:32:0800001:10 (Пермский край, Пермский район, Култаевское с/пос., д. Полюдово)
118	59:32:0800001:220 (Пермский край, Пермский муниципальный район, Култаевское сельское поселение, д. Полюдово, ВЛ-110 кВ Химкомплекс-Клин с отпайкой на ПС Дикая Гарь с совместным подвесом ВЛ-110 кВ Химкомплекс-Малиновская и ВЛ 110 кВ отпайка на ПС Клин от ВЛ 110 кВ Химкомплекс-Малиновская)
119	59:32:3960006:253 (край Пермский, р-н Пермский, с/п Гамовское, д. Шульгино)
120	59:32:3960006:5185 (Пермский край, Пермский р-н, с/п Гамовское, в 0,8 км севернее д. Осенцы)
121	59:32:3960006:5188 (Пермский край, р-н Пермский, с/пос. Гамовское, д. Ермаши)
122	59:32:3960006:5265 (Пермский край, Пермский район)



123	59:32:3960006:5574 (край Пермский, р-н Пермский, с/пос. Гамовское)
124	59:32:3960006:6951 (Пермский край, Пермский район, Гамовское с/п, д. Осенцы)
125	59:32:3960006:7356 (Пермский край, Пермский район, Гамовское с/п)
126	59:32:3960006:7361 (Пермский край, Пермский р-н, Гамовское с/п)
127	59:32:3980008:2798 (Пермский край, Пермский район, Гамовское с/п, с. Гамово, ул. Луговая, ул. Новая, ул. Целинная)
128	59:32:3980008:2855 (Пермский край, Пермский район, Гамовское с/п, с. Гамово)
129	59:32:3980008:424 (Пермский край, Пермский район, с/пос. Култаевское, д. Абрамовка)
130	59:32:3980008:4321 (Пермский край, м.р-н Пермский, с.п. Култаевское)
131	59:32:3980008:4322 (Пермский край, м.р-н Пермский, с.п. Култаевское)
132	59:32:3980008:578 (Пермский край, Пермский район, с/п Култаевское, д. Абрамовка)
133	59:32:3980008:579 (Пермский край, Пермский р-н, д. Абрамовка, с/п Култаевское, в 2,33 км на юго-восток от д. Абрамовка)
134	59:32:3980008:691 (край Пермский, р-н Пермский, с/п Гамовское, с. Гамово)
135	59:32:3980008:692 (край Пермский, р-н Пермский, с/п Гамовское, примыкает к западной границе с. Гамово)
136	59:32:3980008:693 (Пермский край, р-н Пермский, с/п Гамовское, примыкает к южной границе д. Заречная)
137	59:32:3980008:694 (Пермский край, р-н Пермский, с/п Гамовское, примыкает к юго-восточной границе д. Заречная)
138	59:32:3980008:695 (край Пермский, р-н Пермский, с/пос. Гамовское, д. Заречная)
139	59:32:3980009:1667 (Пермский край, Пермский район, с/п Култаевское, д. Полюдово)
140	59:32:3980009:1880 (Пермский край, Пермский район, Култаевское с/п, д. Дикая Гарь)
141	59:32:3980009:1898 (край Пермский, р-н Пермский, с/п Култаевское, д. Дикая Гарь)
142	59:32:3980009:2231 (Пермский край, Пермский район, Култаевское с/п, д. Дикая Гарь)
143	59:32:3980009:2232 (Пермский край, Пермский район, Култаевское с/п, д. Дикая Гарь)
144	59:32:3980009:2235 (Пермский край, Пермский район, Култаевское с/п, д. Дикая Гарь)
145	59:32:3980009:2255 (Пермский край, Пермский район, Култаевское с/п, д. Дикая Гарь)
146	59:32:3980009:2256 (Пермский край, Пермский район, Култаевское с/п, д. Дикая Гарь)
147	59:32:3980009:2257 (Пермский край, Пермский район, Култаевское с/п, д. Дикая Гарь)
148	59:32:3980009:2405 (Пермский край, Пермский район, Култаевское с/п, в 0.01 км западнее д. Полюдово)
149	59:32:3980009:4554 (Пермский край, Пермский район, Култаевское с/п, д. Дикая Гарь)
150	59:32:3980009:4557 (Пермский край, Пермский район, Култаевское с/п, д. Дикая Гарь)
151	59:32:3980009:4558 (Пермский край, Пермский район, Култаевское с/п, д. Дикая Гарь)
152	59:32:3980009:4565 (Пермский край, Пермский район, Култаевское с/п, д. Дикая Гарь)
153	59:32:3980009:4882 (Пермский край, Пермский район, Култаевское с/пос., восточнее д. Дикая Гарь)
154	59:32:3980009:716 (край Пермский, р-н Пермский, с/п Култаевское, д. Дикая Гарь)
155	59:32:3980009:717 (край Пермский, р-н Пермский, с/п Култаевское, д. Дикая Гарь)



156	59:32:3980009:718 (край Пермский, р-н Пермский, с/п Култаевское, д. Дикая Гарь)
157	59:32:3980009:719 (край Пермский, р-н Пермский, с/п Култаевское, д. Дикая Гарь)
158	59:32:3980009:720 (край Пермский, р-н Пермский, с/п Култаевское, д. Дикая Гарь)
159	59:32:3980009:721 (край Пермский, р-н Пермский, с/п Култаевское, д. Дикая Гарь)
160	59:32:3980009:722 (край Пермский, р-н Пермский, с/п Култаевское, д. Дикая Гарь)
161	59:32:3980009:723 (край Пермский, р-н Пермский, с/п Култаевское, д. Дикая Гарь)
162	59:32:3980009:724 (край Пермский, р-н Пермский, с/п Култаевское, д. Дикая Гарь)
163	59:32:3980009:725 (Пермский край, Пермский район, с/п Култаевское, д. Дикая Гарь)
164	59:32:3980009:726 (край Пермский, р-н Пермский, с/п Култаевское, д. Дикая Гарь)
165	59:32:3980009:727 (край Пермский, р-н Пермский, с/п Култаевское, д. Дикая Гарь)
166	59:32:3980009:728 (Пермский край, р-н Пермский, Култаевское с/п, д. Дикая Гарь, ул. Запрудная, д. 14)
167	59:32:3980009:729 (край Пермский, р-н Пермский, с/п Култаевское, д. Дикая Гарь)
168	59:32:3980009:730 (Российская Федерация, Пермский край, муниципальный округ Пермский, деревня Дикая Гарь, улица Запрудная, земельный участок 18)
169	59:32:3980009:731 (край Пермский, р-н Пермский, с/п Култаевское, д. Дикая Гарь, ул. Запрудная, 20)
170	59:32:3980009:732 (Пермский край, Пермский район, Култаевское с/п, д. Дикая Гарь)
171	59:32:3980009:733 (край Пермский, р-н Пермский, с/п Култаевское, д. Дикая Гарь)
172	59:32:3980009:734 (край Пермский, р-н Пермский, с/п Култаевское, д. Дикая Гарь)
173	59:32:3980009:735 (край Пермский, р-н Пермский, с/п Култаевское, д. Дикая Гарь)
174	59:32:3980009:762 (край Пермский, р-н Пермский, с/п Култаевское, д. Дикая Гарь)
175	59:32:4000001:32 (Пермский край, Пермский район, Култаевское с/п, примерно в 2,62 км на юго-запад от д. Полюдово)
176	59:32:4000001:37 (Пермский край, Пермский район, с/п Култаевское, д. Полюдово)
177	59:32:4060007:1052 (Пермский край, р-н Пермский, Култаевское с/п)
178	59:32:4060007:1061 (Пермский край, Пермский район, Култаевское с/п)
179	59:32:4060007:1070 (Пермский край, Пермский муниципальный район, Култаевское сельское поселение, ПС 110/10 кВ "Клин")
180	59:32:4060007:1583 (Пермский край, м.р-н Пермский, с.п. Култаевское)
181	59:32:4060007:1640 (Пермский край, р-н Пермский, с.п. Култаевское)
182	59:32:4060007:734 (Пермский край, Пермский район, Култаевское с/п, 200 м севернее ЛПДС "Пермь")
183	59:32:4060007:74 (Российская Федерация, Пермский край, м.р-н Пермский, с.п. Култаевское, кв-л ЛПДС Пермь, з/у 1)
184	59:32:4060007:795 (Пермский край, Пермский район, Култаевское с/п, примерно в 1.74 км по направлению на юг от с. Башкултаево)
185	59:32:5210001:236 (Пермский край, Пермский р-н, Гамовское с/п, д. Сакмары, участок находится примерно в 0.4 км, по направлению на восток от д. Сакмары)
186	59:32:5210001:238 (Пермский край, р-н Пермский, с/п Гамовское, д. Ермаша)
187	59:32:5210001:483 (Пермский край, Пермский р-н)
188	59:01:0000000 (Российская Федерация, Пермский край, г.о. Пермский)
189	59:01:4716054 (Российская Федерация, Пермский край, г.о. Пермский)
190	59:32:0000000 (Российская Федерация, Пермский край, м.о. Пермский)
191	59:32:0250001 (Российская Федерация, Пермский край, м.о. Пермский)
192	59:32:0250002 (Российская Федерация, Пермский край, м.о. Пермский)
193	59:32:0730001 (Российская Федерация, Пермский край, м.о. Пермский)
194	59:32:0800001 (Российская Федерация, Пермский край, м.о. Пермский)
195	59:32:3960006 (Российская Федерация, Пермский край, м.о. Пермский)
196	59:32:3980008 (Российская Федерация, Пермский край, м.о. Пермский)
197	59:32:3980009 (Российская Федерация, Пермский край, м.о. Пермский)



198	59:32:4000001 (Российская Федерация, Пермский край, м.о. Пермский)
199	59:32:4060007 (Российская Федерация, Пермский край, м.о. Пермский)
200	59:32:5210001 (Российская Федерация, Пермский край, м.о. Пермский)



ОПИСАНИЕ МЕСТОПОЛОЖЕНИЯ ГРАНИЦ

Зона публичного сервитута для эксплуатации объектов электросетевого хозяйства ПС 110/10кВ Дикая Гарь, ВЛ-110 кВ Химкомплекс-Клин с отпайкой на ПС Дикая Гарь с совместным подвесом ВЛ-110 кВ Химкомплекс-Малиновская И ВЛ 110 кВ отпайка на ПС Клин от ВЛ 110 кВ Химкомплекс-Малиновская
(наименование объекта, местоположение границ которого описано (далее - объект))

Раздел 1

Сведения об объекте		
№ п/п	Характеристики объекта	Описание характеристик
1	2	3
1	Местоположение объекта	Российская Федерация, Пермский край, Пермский муниципальный округ, Пермский городской округ
2	Площадь объекта +/- величина погрешности определения площади (Р+/- Дельта Р)	989781 кв.м ± 216 кв.м
3	Иные характеристики объекта	Публичный сервитут устанавливается в целях эксплуатации объектов электросетевого хозяйства ПС 110/10кВ Дикая Гарь, ВЛ-110 кВ Химкомплекс-Клин с отпайкой на ПС Дикая Гарь с совместным подвесом ВЛ-110 кВ Химкомплекс-Малиновская И ВЛ 110 кВ отпайка на ПС Клин от ВЛ 110 кВ Химкомплекс-Малиновская (согласно п.1 ст. 39.37 «Земельного кодекса Российской Федерации» от 25.10.2001 г. №136-ФЗ (далее – ЗК РФ); согласно ч. 4 ст. 3.6 Федерального закона от 25.10.2001 года № 137-ФЗ «О введении в действие Земельного кодекса Российской Федерации» плата за публичный сервитут не устанавливается. Срок установления публичного сервитута - сорок девять лет (согласно п.1 ст. 39.45 ЗК РФ).



Раздел 2

Сведения о местоположении границ объекта					
1. Система координат <u>МСК-59, зона 2</u>					
2. Сведения о характерных точках границ объекта					
Обозначение характерных точек границ	Координаты, м		Метод определения координат характерной точки	Средняя квадратическая погрешность положения характерной точки (M_t), м	Описание обозначения точки на местности (при наличии)
	X	Y			
1	2	3	4	5	6
1	494923.47	2210614.28	Метод спутниковых геодезических измерений (определений)	0.10	–
2	495041.21	2210642.15	Метод спутниковых геодезических измерений (определений)	0.10	–
3	495082.47	2210728.83	Метод спутниковых геодезических измерений (определений)	0.10	–
4	495643.43	2211734.15	Метод спутниковых геодезических измерений (определений)	0.10	–
5	496350.48	2213012.56	Метод спутниковых геодезических измерений (определений)	0.10	–
6	496467.14	2213219.68	Метод спутниковых геодезических измерений (определений)	0.10	–
7	496586.14	2213438.25	Метод спутниковых геодезических измерений (определений)	0.10	–
8	497080.16	2214324.11	Метод спутниковых геодезических измерений (определений)	0.10	–
9	497192.21	2214536.34	Метод спутниковых геодезических измерений (определений)	0.10	–
10	497407.71	2214919.42	Метод спутниковых геодезических измерений (определений)	0.10	–
11	497521.91	2215126.43	Метод спутниковых геодезических измерений (определений)	0.10	–
12	497739.62	2215513.77	Метод спутниковых геодезических измерений (определений)	0.10	–
13	497934.50	2215868.86	Метод спутниковых геодезических измерений (определений)	0.10	–



14	498051.74	2216078.32	Метод спутниковых геодезических измерений (определений)	0.10	–
15	498167.77	2216288.42	Метод спутниковых геодезических измерений (определений)	0.10	–
16	498283.11	2216497.76	Метод спутниковых геодезических измерений (определений)	0.10	–
17	498375.08	2216660.92	Метод спутниковых геодезических измерений (определений)	0.10	–
18	498539.83	2216957.17	Метод спутниковых геодезических измерений (определений)	0.10	–
19	498768.72	2217373.22	Метод спутниковых геодезических измерений (определений)	0.10	–
20	498892.02	2217593.82	Метод спутниковых геодезических измерений (определений)	0.10	–
21	499248.09	2218235.93	Метод спутниковых геодезических измерений (определений)	0.10	–
22	499335.43	2218390.45	Метод спутниковых геодезических измерений (определений)	0.10	–
23	499672.56	2218997.73	Метод спутниковых геодезических измерений (определений)	0.10	–
24	500251.23	2220042.63	Метод спутниковых геодезических измерений (определений)	0.10	–
25	500605.86	2220680.05	Метод спутниковых геодезических измерений (определений)	0.10	–
26	500841.52	2221106.65	Метод спутниковых геодезических измерений (определений)	0.10	–
27	500960.77	2221326.90	Метод спутниковых геодезических измерений (определений)	0.10	–
28	501054.87	2221488.90	Метод спутниковых геодезических измерений (определений)	0.10	–
29	501171.23	2221670.13	Метод спутниковых геодезических измерений (определений)	0.10	–
30	501346.88	2221987.15	Метод спутниковых геодезических измерений (определений)	0.10	–
31	501566.61	2222383.18	Метод спутниковых	0.10	–



			геодезических измерений (определений)		
32	501673.79	2222579.95	Метод спутниковых геодезических измерений (определений)	0.10	–
33	501775.81	2222762.16	Метод спутниковых геодезических измерений (определений)	0.10	–
34	501893.18	2222976.95	Метод спутниковых геодезических измерений (определений)	0.10	–
35	502032.42	2223228.11	Метод спутниковых геодезических измерений (определений)	0.10	–
36	502208.63	2223544.42	Метод спутниковых геодезических измерений (определений)	0.10	–
37	502303.52	2223716.50	Метод спутниковых геодезических измерений (определений)	0.10	–
38	502412.34	2223916.05	Метод спутниковых геодезических измерений (определений)	0.10	–
39	502624.15	2224296.20	Метод спутниковых геодезических измерений (определений)	0.10	–
40	502729.49	2224486.17	Метод спутниковых геодезических измерений (определений)	0.10	–
41	502922.34	2224836.61	Метод спутниковых геодезических измерений (определений)	0.10	–
42	503046.62	2225060.38	Метод спутниковых геодезических измерений (определений)	0.10	–
43	503222.38	2225382.75	Метод спутниковых геодезических измерений (определений)	0.10	–
44	503277.95	2225479.01	Метод спутниковых геодезических измерений (определений)	0.10	–
45	503499.77	2225877.59	Метод спутниковых геодезических измерений (определений)	0.10	–
46	503583.58	2226032.96	Метод спутниковых геодезических измерений (определений)	0.10	–
47	503710.19	2226175.61	Метод спутниковых геодезических измерений (определений)	0.10	–
48	503952.62	2226451.48	Метод спутниковых геодезических измерений (определений)	0.10	–



			измерений (определений)		
49	504017.15	2226527.34	Метод спутниковых геодезических измерений (определений)	0.10	–
50	504152.80	2226679.95	Метод спутниковых геодезических измерений (определений)	0.10	–
51	504287.06	2226834.74	Метод спутниковых геодезических измерений (определений)	0.10	–
52	504262.43	2226966.60	Метод спутниковых геодезических измерений (определений)	0.10	–
53	504219.43	2227177.53	Метод спутниковых геодезических измерений (определений)	0.10	–
54	504270.57	2227252.71	Метод спутниковых геодезических измерений (определений)	0.10	–
55	504542.27	2227667.60	Метод спутниковых геодезических измерений (определений)	0.10	–
56	504385.15	2227803.68	Метод спутниковых геодезических измерений (определений)	0.10	–
57	504384.73	2227803.75	Метод спутниковых геодезических измерений (определений)	0.10	–
58	504347.16	2227758.39	Метод спутниковых геодезических измерений (определений)	0.10	–
59	504362.57	2227755.77	Метод спутниковых геодезических измерений (определений)	0.10	–
60	504475.19	2227658.23	Метод спутниковых геодезических измерений (определений)	0.10	–
61	504228.23	2227281.14	Метод спутниковых геодезических измерений (определений)	0.10	–
62	504165.15	2227188.40	Метод спутниковых геодезических измерений (определений)	0.10	–
63	504212.38	2226956.83	Метод спутниковых геодезических измерений (определений)	0.10	–
64	504232.41	2226849.58	Метод спутниковых геодезических измерений (определений)	0.10	–
65	504114.48	2226713.61	Метод спутниковых геодезических измерений	0.10	–



			(определений)		
66	503978.67	2226560.81	Метод спутниковых геодезических измерений (определений)	0.10	–
67	503914.09	2226484.90	Метод спутниковых геодезических измерений (определений)	0.10	–
68	503671.93	2226209.33	Метод спутниковых геодезических измерений (определений)	0.10	–
69	503541.50	2226062.38	Метод спутниковых геодезических измерений (определений)	0.10	–
70	503455.08	2225902.15	Метод спутниковых геодезических измерений (определений)	0.10	–
71	503233.55	2225504.11	Метод спутниковых геодезических измерений (определений)	0.10	–
72	503177.90	2225407.72	Метод спутниковых геодезических измерений (определений)	0.10	–
73	503001.94	2225084.98	Метод спутниковых геодезических измерений (определений)	0.10	–
74	502877.73	2224861.34	Метод спутниковых геодезических измерений (определений)	0.10	–
75	502684.82	2224510.79	Метод спутниковых геодезических измерений (определений)	0.10	–
76	502579.61	2224321.04	Аналитический метод	0.10	–
77	502368.32	2223941.84	Метод спутниковых геодезических измерений (определений)	0.10	–
78	502258.80	2223741.03	Метод спутниковых геодезических измерений (определений)	0.10	–
79	502164.07	2223569.25	Метод спутниковых геодезических измерений (определений)	0.10	–
80	501987.83	2223252.85	Метод спутниковых геодезических измерений (определений)	0.10	–
81	501848.50	2223001.54	Метод спутниковых геодезических измерений (определений)	0.10	–
82	501731.18	2222786.85	Метод спутниковых геодезических измерений (определений)	0.10	–
83	501629.15	2222604.61	Метод спутниковых геодезических измерений	0.10	–



			(определений)		
84	501521.91	2222407.74	Метод спутниковых геодезических измерений (определений)	0.10	–
85	501302.28	2222011.86	Метод спутниковых геодезических измерений (определений)	0.10	–
86	501127.38	2221696.21	Метод спутниковых геодезических измерений (определений)	0.10	–
87	501013.00	2221514.35	Метод спутниковых геодезических измерений (определений)	0.10	–
88	500918.04	2221350.87	Метод спутниковых геодезических измерений (определений)	0.10	–
89	500798.53	2221130.15	Метод спутниковых геодезических измерений (определений)	0.10	–
90	500563.00	2220703.82	Метод спутниковых геодезических измерений (определений)	0.10	–
91	500208.40	2220066.39	Метод спутниковых геодезических измерений (определений)	0.10	–
92	499629.70	2219021.49	Метод спутниковых геодезических измерений (определений)	0.10	–
93	499292.64	2218414.32	Метод спутниковых геодезических измерений (определений)	0.10	–
94	499205.34	2218259.83	Метод спутниковых геодезических измерений (определений)	0.10	–
95	498849.26	2217617.72	Метод спутниковых геодезических измерений (определений)	0.10	–
96	498725.83	2217396.95	Метод спутниковых геодезических измерений (определений)	0.10	–
97	498497.04	2216981.03	Метод спутниковых геодезических измерений (определений)	0.10	–
98	498332.29	2216684.79	Метод спутниковых геодезических измерений (определений)	0.10	–
99	498240.31	2216521.63	Метод спутниковых геодезических измерений (определений)	0.10	–
100	498141.52	2216342.31	Метод спутниковых геодезических измерений (определений)	0.10	–



101	498108.42	2216365.40	Метод спутниковых геодезических измерений (определений)	0.10	–
102	498073.84	2216314.77	Метод спутниковых геодезических измерений (определений)	0.10	–
103	498111.76	2216288.33	Метод спутниковых геодезических измерений (определений)	0.10	–
104	498008.91	2216102.12	Метод спутниковых геодезических измерений (определений)	0.10	–
105	497891.71	2215892.69	Метод спутниковых геодезических измерений (определений)	0.10	–
106	497696.76	2215537.54	Метод спутниковых геодезических измерений (определений)	0.10	–
107	497479.08	2215150.23	Метод спутниковых геодезических измерений (определений)	0.10	–
108	497364.88	2214943.22	Метод спутниковых геодезических измерений (определений)	0.10	–
109	497149.22	2214559.84	Метод спутниковых геодезических измерений (определений)	0.10	–
110	497037.10	2214347.48	Метод спутниковых геодезических измерений (определений)	0.10	–
111	496543.21	2213461.89	Метод спутниковых геодезических измерений (определений)	0.10	–
112	496424.28	2213243.41	Метод спутниковых геодезических измерений (определений)	0.10	–
113	496307.72	2213036.49	Метод спутниковых геодезических измерений (определений)	0.10	–
114	495600.61	2211757.95	Метод спутниковых геодезических измерений (определений)	0.10	–
115	495039.28	2210752.00	Метод спутниковых геодезических измерений (определений)	0.10	–
116	495007.64	2210683.63	Метод спутниковых геодезических измерений (определений)	0.10	–
117	494924.30	2210663.79	Метод спутниковых геодезических измерений (определений)	0.10	–
118	494926.89	2210660.13	Метод спутниковых	0.10	–



			геодезических измерений (определений)		
119	494944.04	2210635.82	Метод спутниковых геодезических измерений (определений)	0.10	–
120	494943.04	2210626.51	Метод спутниковых геодезических измерений (определений)	0.10	–
1	494923.47	2210614.28	Метод спутниковых геодезических измерений (определений)	0.10	–

3. Сведения о характерных точках части (частей) границы объекта

Обозначение характерных точек части границы	Координаты, м		Метод определения координат характерной точки	Средняя квадратическая погрешность положения характерной точки (M_t), м	Описание обозначения точки на местности (при наличии)
	X	Y			
1	2	3	4	5	6
–	–	–	–	–	–



" " " " " " "332B2 "\$ " /332" " / " " " /332" " / " " "332" " /



	/" " " " " "	● 3 /" " " " " "
	/" " " " " " "	
	/" " " " " " "	345 /" " " " " "
	/" " " " " " "	7; -54-222222 /" " " " " "
	/" " " " " " "	0 /" " " " " "
	/" " " " " " "	

"332132" "\$ " \$. " /332" " / " " " " " " " " " " /332" " / " "

7; -54-6282229

7; -54-6272223



-9,7

689'93+

689'94+

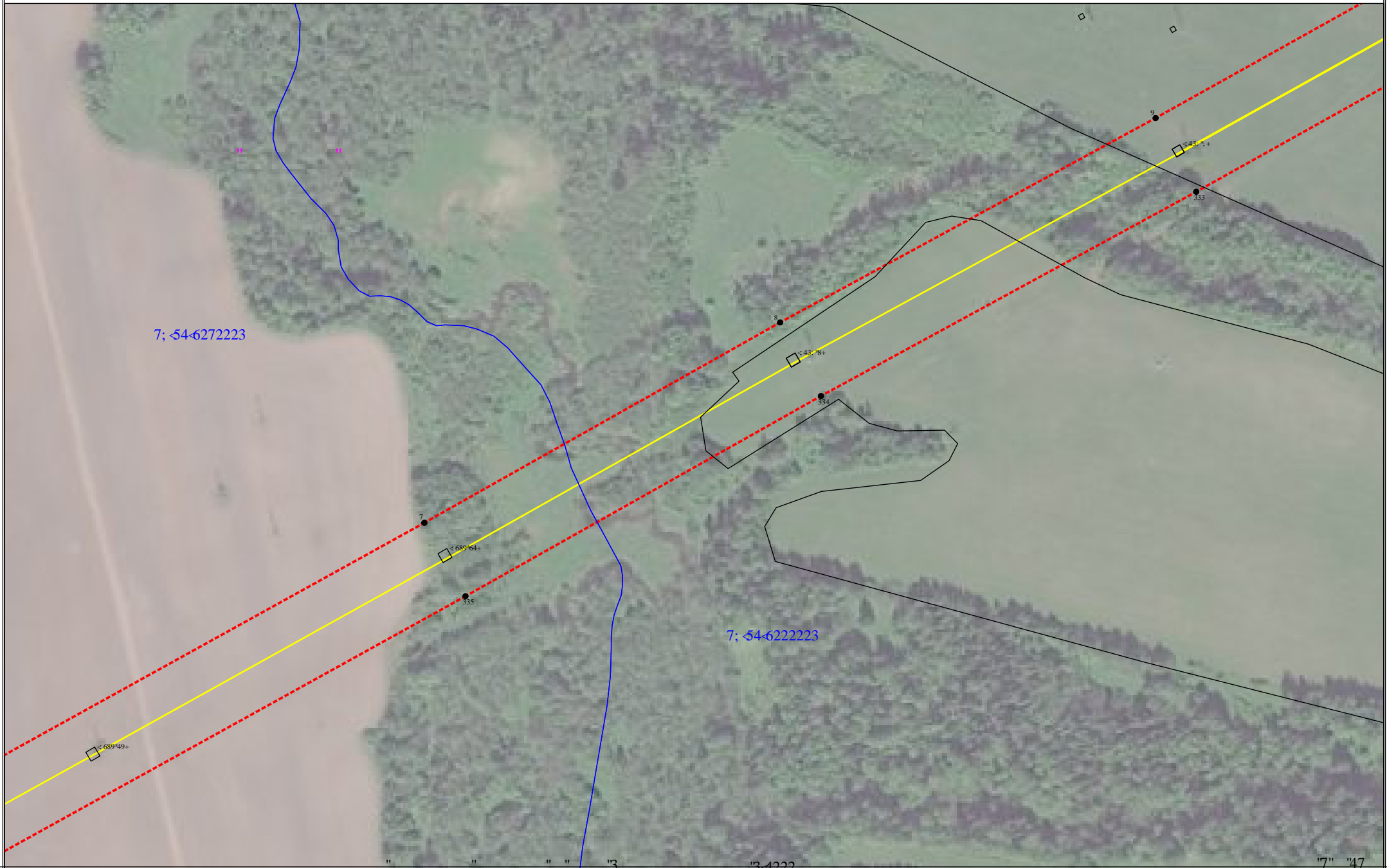
542+

"3

"3-4222

"6" "47

"332132 "\$ " \$. " /332" " "332" " " " " " " "332" " / " /332" " / " "

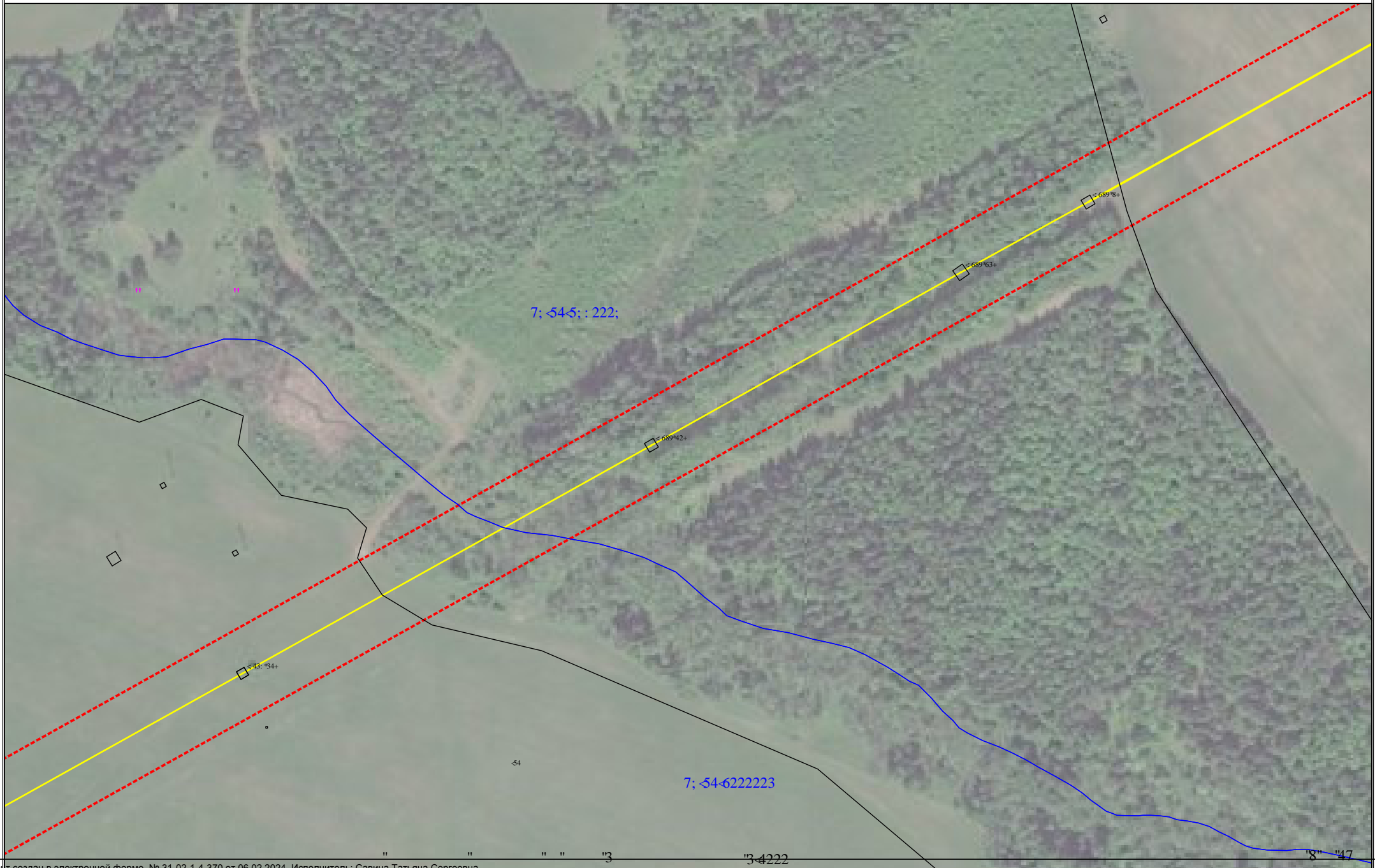


7; 54-6272223

7; 54-6222223

" " " " "3 "3-4222 "7" "47

"332132 "\$ " \$. " /332" " "332" " " " " " "332" " / " " /332" " / " "



"332132" "\$ " \$. " /332" " " / " " " " " " " " " /332" " / " "



7; 54-5; : 222;

3889

43

332

689 62

32

689 39

32

32

689 71

"332132" "\$ " \$. " /332" " / " " " " " " " " " " /332" " / " "



"332132

"\$

"\$."

/332"

"

"332"

/

"

"

"

"

"

"

"

"

"

"

"

"

"

"

"

"

"

"

"

"

"

"

"

"

"

"

"

"

"

"

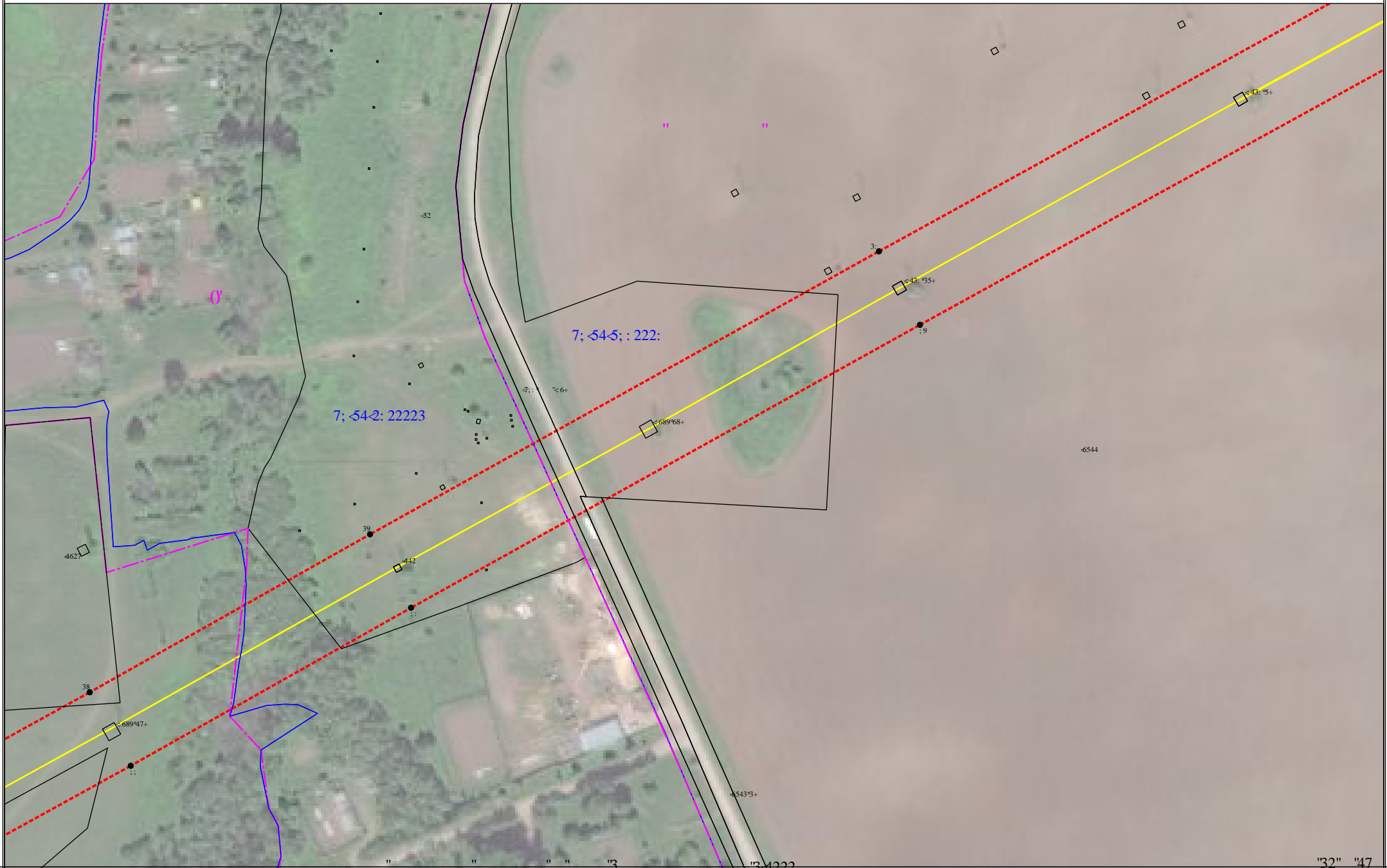
"

"

"

"

"



7; -54-5; : 222:

7; -54-2: 22223

38

39

412

462

47

43

35

689

68

543

54

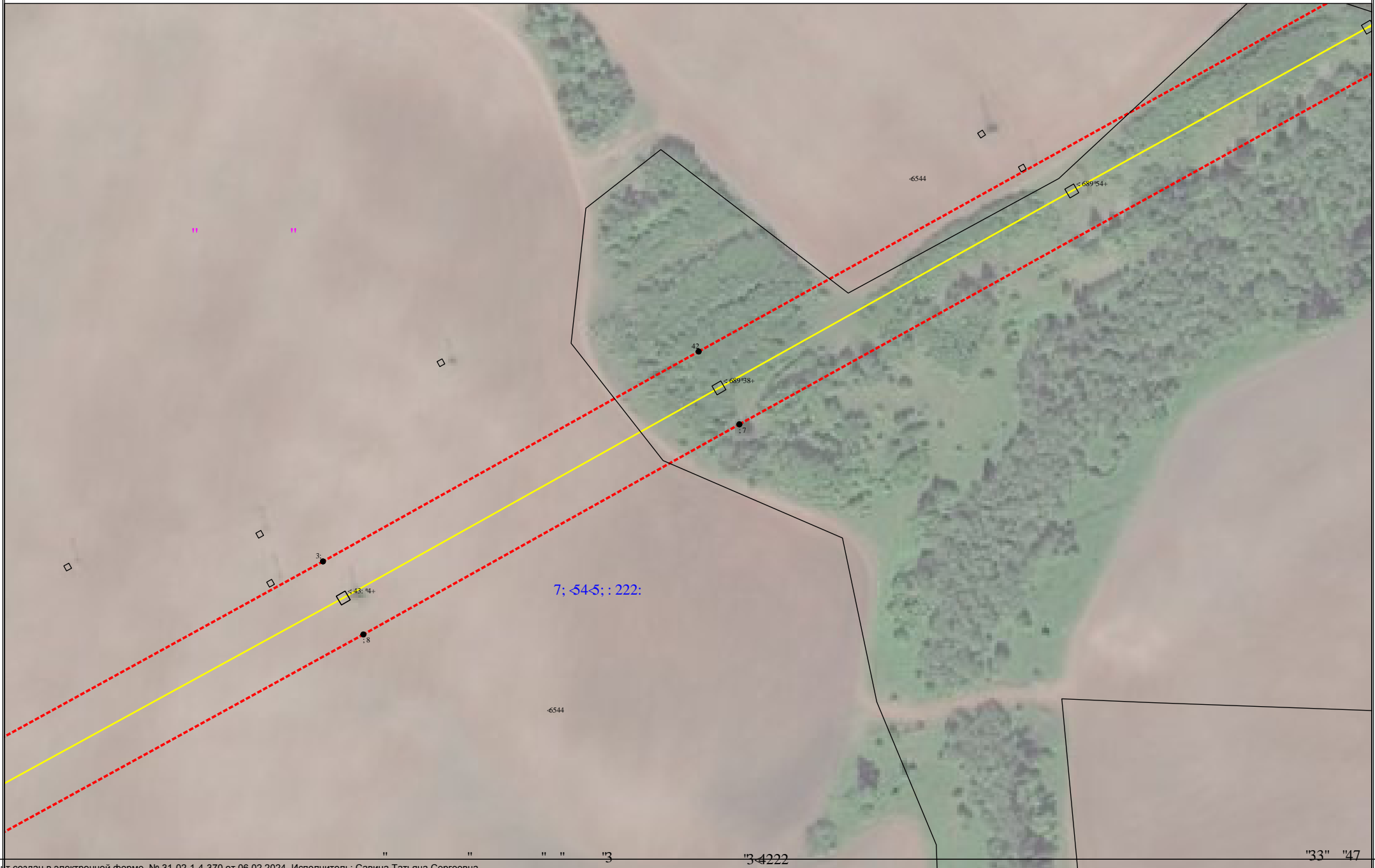
6544

"3

"3 4222

"32" '47

"332132" "\$ " \$. " /332" " / " " " " " " " " " / " " " /332" " / " "



7; <54-5; : 222:

<6544

<6544

<689+54+

<689+38+

3

7,8

42

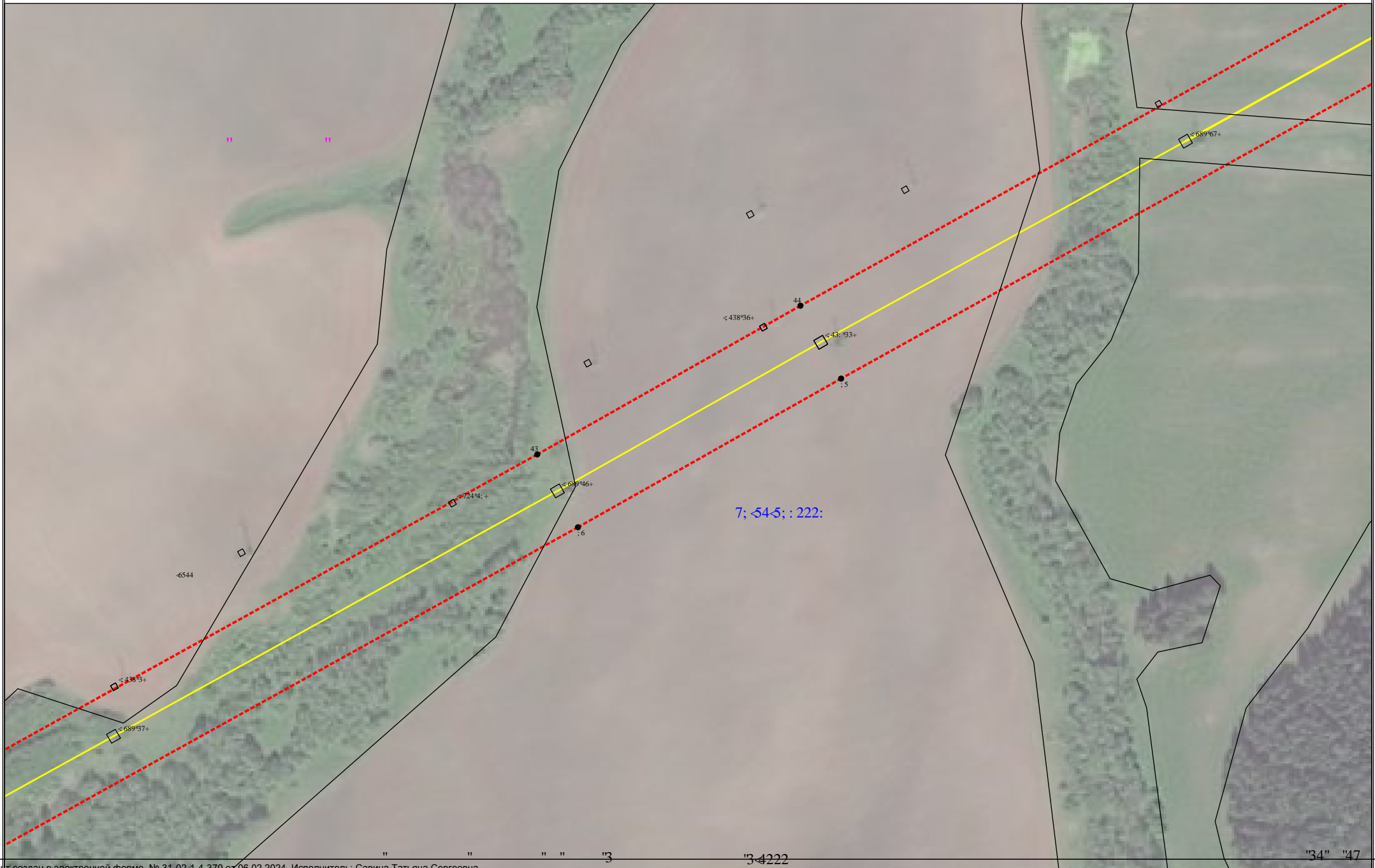
77

" " " " "3

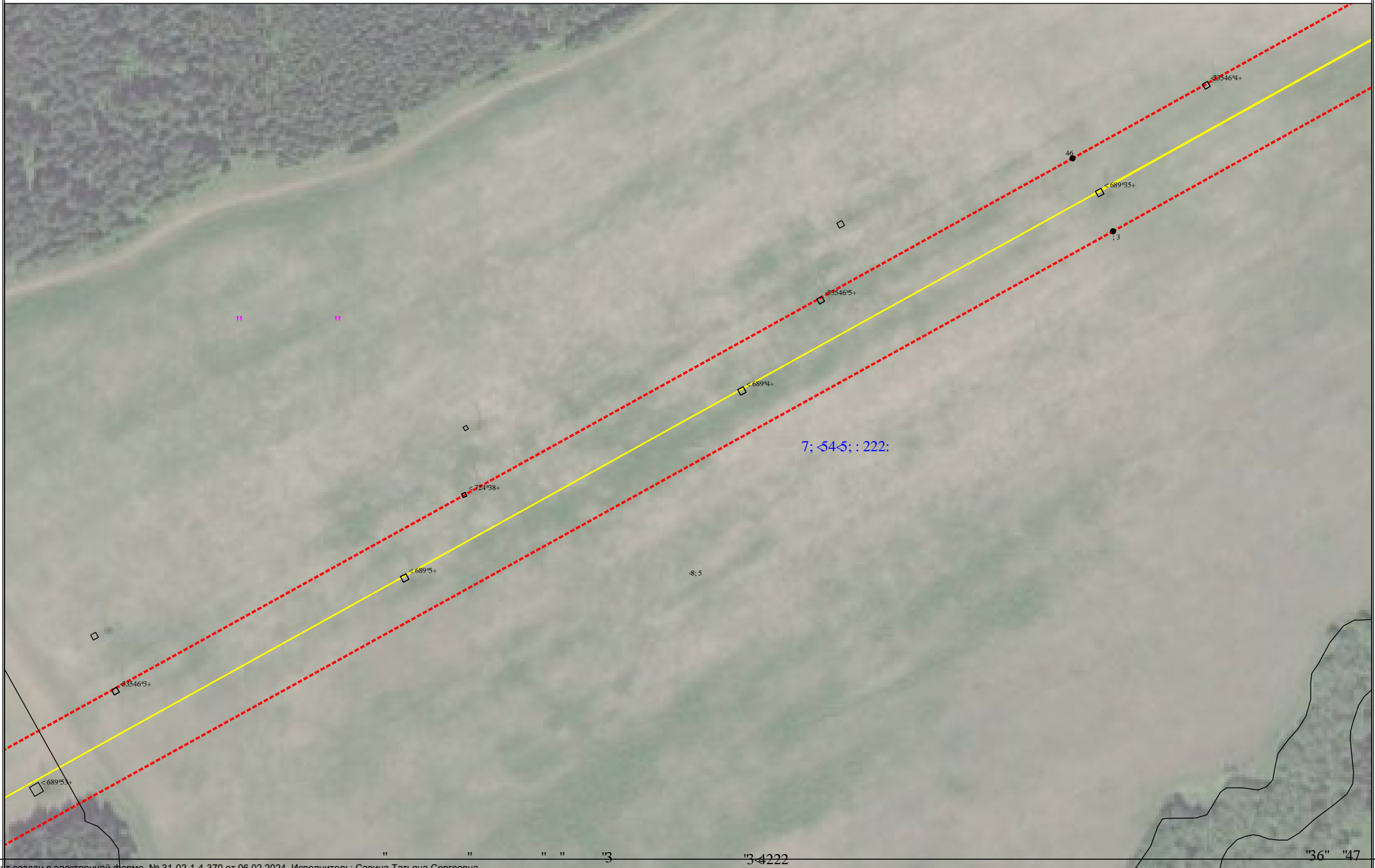
"3-4222

"33" '47

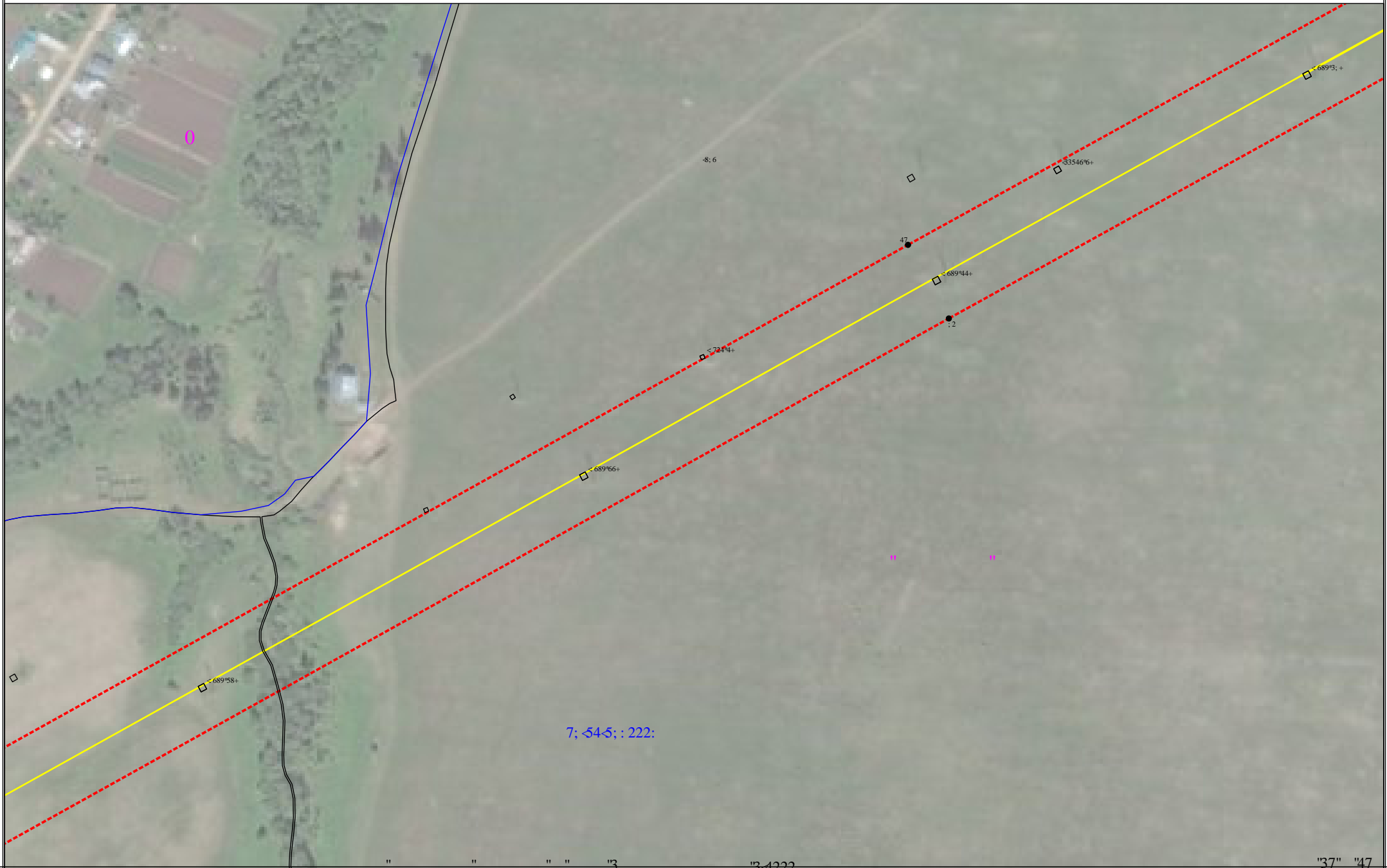
"332132 "\$ " \$. " /332" " "332" " " " " " " "332" " / " " /332" " / " "



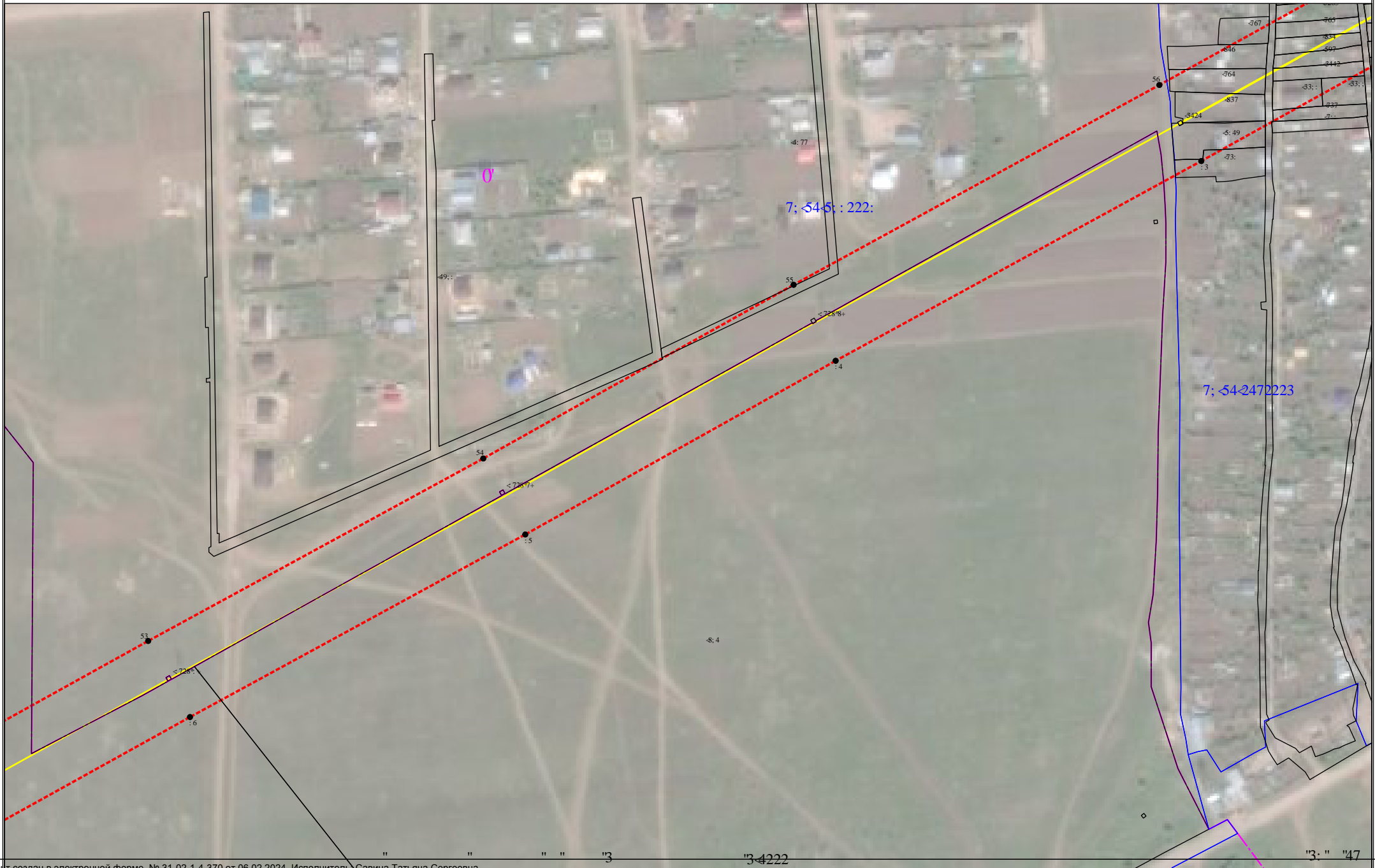
"332132 "\$ " \$. " /332" " / " " " " " " " " /332" " / " "



"332132" "\$ " \$. " /332" " " / " " " " " " " " /332" " " / " "



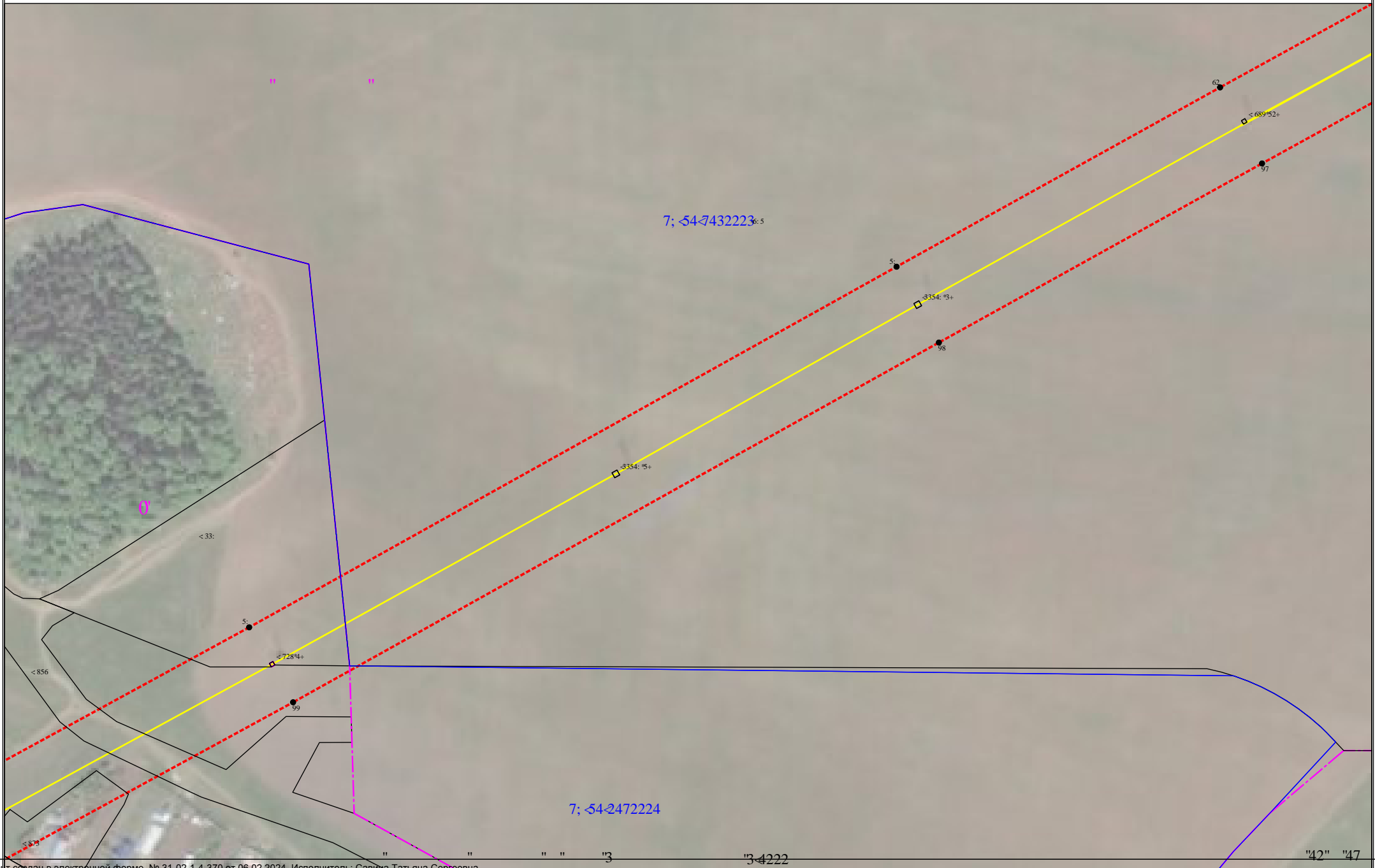
"332132 "\$ " \$. " /332" " "332" " " " " " " " " " " /332" " / " "



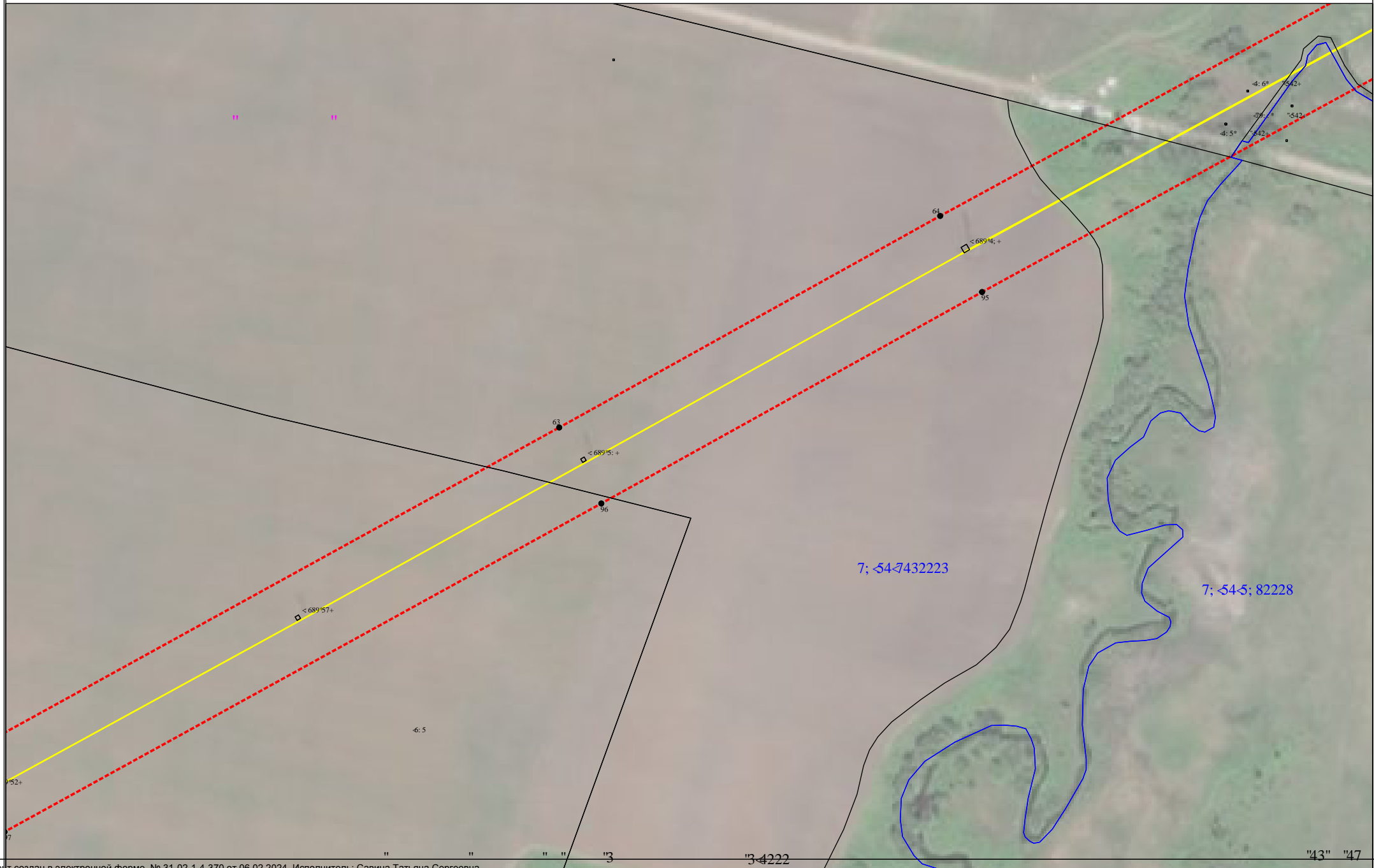
"332132" "\$ " \$. " /332" " "332" / " " " " " " " " " " /332" " / " "



"332132" "\$ " \$. " /332" " "332" " / " " " " " " " " " /332" " / " "



"332132 "\$ " \$. " /332" " / " " " " " " " " " " /332" " / " "



"332132" "\$ " \$. " /332" " / " " " " " " " " " " / " " /332" " / " " " " " " " " "332" " /

